








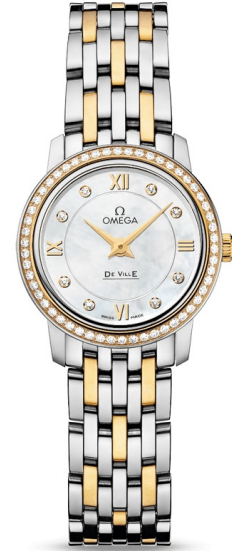
드 빌

프레스티지 쿼츠 24.4MM
스틸-옐로우 골드 및 스틸-옐로우 골드

칼리버
1376

424.25.24.60.55.001

-  Quartz
-  Sapphire crystal
-  Gold 750‰ (18K)
-  Watch with diamond(s)
-  Water-Resistant to a relative pressure of 3 bar (30 metres/100 feet)



일반 시계 기능

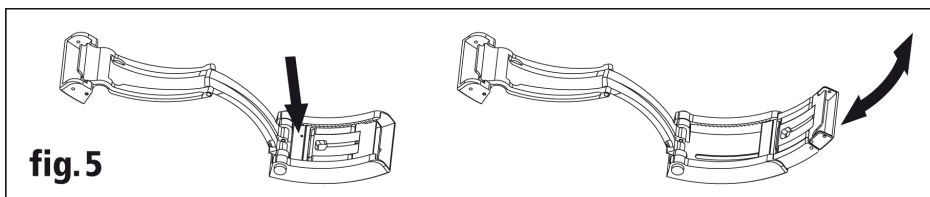
용두는 2가지 위치에서 작동합니다:

1. 일반 위치, 착용 시 위치: 용두가 시계몸체 쪽으로 눌러졌을 때, 용두는 시계에 있어서 방수 기능을 하게 됩니다.
2. 시간 조정: 시-분. 용두를 위치 2까지 당기십시오. 용두를 앞뒤로 돌리십시오. 조정 후 용두를 위치 1로 돌려놓으십시오.



폴드 오버 잠금장치

길이 미세조정 기능의 이용 (그림. 5)



다이버 익스텐션 기능의 이용 (그림.6)

유의 사항: (다이버 익스텐션은 잠금 장치의 커버에 있습니다.) 이 기능을 중지하려면 그림 6.2의 상태로 되돌아가야 합니다.

